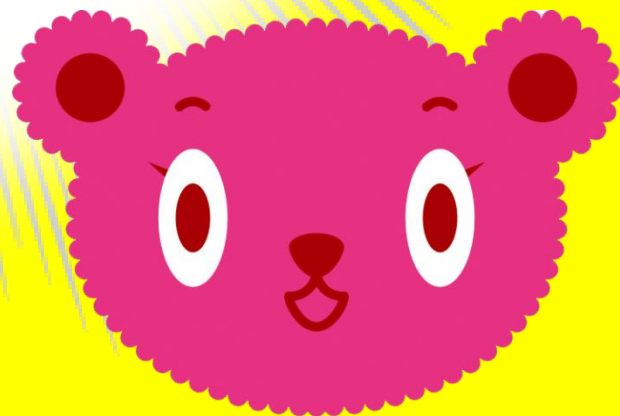


サポステ

行かなきゃ

もったいない!!



😊 会津地域若者サポートステーション 😊

How to 「サポステ」? →→→

会津サポステとは？

「働く」へ踏み出すあなたを全力でサポートする場所です！

会津地域若者サポートステーション（通称『会津サポステ』）は「働く」へ踏み出し始めた・または就職活動をすでに始めているものの、「働くこと」に対して悩みや課題を抱えている若者（15歳～49歳）をサポートする厚生労働省委託の就労総合相談窓口です。会津サポステを利用することで6ヶ月以内に企業への応募を開始し、更に応募の開始から6ヶ月以内に就職する（週20時間以上の仕事に就く）ことを目指します。ご利用はもちろん無料！有料のサービスを強制・誘導することはありませんので、安心してご利用を検討してくださいね。

自分は何の仕事に向いているのか知りたい

人間関係の上手い築き方を学んで自信をつけたい

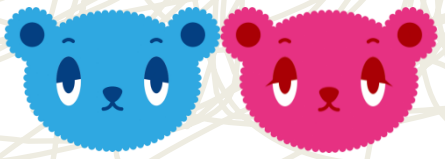
苦手な応募書類の作成や面接を克服したい

次の仕事こそ、長続きさせたい

ブランク、つまづき、不安に足踏み・・・そんなあなたをサポートします！

応募する前にその仕事を実際に体験してみたい

働くためには何から始めればいいのか教えて欲しい



ブランクの対策にPCスキルを身につけて武器にしたい

※原則無料となりますが、参加する支援プログラム内容によっては交通費や昼食代等の実費をご負担いただく場合がございます

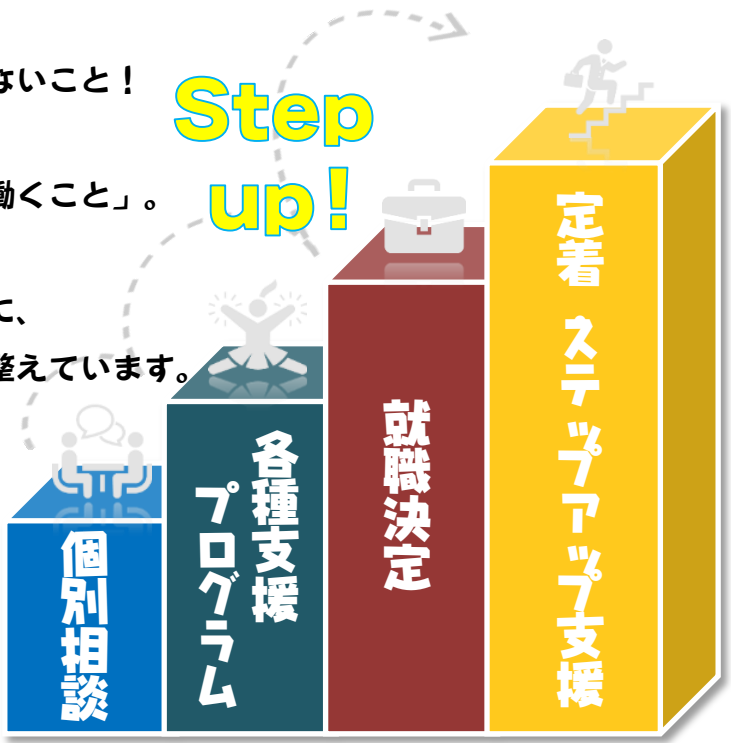
就職から定着・ステップアップまでまるっとお任せ！ 会津サポステは「働くこと」の総合相談窓口なんです！

会津サポステの強みは

「就職が決まればサポートはそれで終わり」ではないこと！

あなたが就職活動を乗り越えた末に手に入れた「働くこと」。そのお仕事をあなたが長く続けていけるように、更に上を目指した時にそのお手伝いができるように、「就職したその後」のサポート体制までしっかり整えています。

就職前から就職後まで、
全て会津サポステにお任せください！



「働くこと」のワンストップ型相談窓口だからあちこちに行くことなくずっと頼っていけるね！



初めの一步!まずはご連絡ください♪

ゆっくりあなたのお話を聞かせていただきたいので予約をしてからのご来所をお願いしています。

●電話 ●メール ●公式LINE

いずれかの方法でご連絡ください。
もちろん思い立ってすぐの飛び込みもOK!
あなたの一步を、サポステはいつでも待っています。



あなたのことを教えてください!初回面談



まずはあなたの今抱えているお悩みを何でも吐き出してください。専門のスタッフとじっくり話し合いながら、あなたの課題を見つけて、それらをこれからどう解決していくか決めていきましょう!
これ以降も状況に応じて随時個別相談を重ねていきます。頑張るあなたを会津サポステは応援していきます。



バラエティ豊かな支援プログラム

スタッフとの相談で今後の計画を立てたら、あなたの課題解決の役に立つプログラムをどんどん受けていきましょう!もしかしたら、あなたが自分で気付いていない「強み」を発見できるかも・・・?
会津サポステの講座は予約制になっています。受けてみたいプログラムがあれば開講日の二日前までにサポステまで連絡をくださいね。



就職活動を経て就職へ!!



相談や各種支援プログラムを通して準備が整ったら、いよいよ本格的に就職活動を始めましょう!
なかなか就職が決まらなかったとしても、決してあせることはありません。あなたの「働きたい」という気持ちがある限り、会津サポステはあなたの背中を支え続けます。その一步一步が「働く」への道に続いていると信じて、持っている力を出し切りましょう!



就職のその後まで!定着・ステップアップ支援

就職が決まれば会津サポステの支援は終わり・・・ではありません!あなたの希望があれば、個別相談や卒業生が集まる懇談会・更なるキャリアアップのためのプログラムに参加することが出来ます。
新しい環境に飛び込むということは、ストレスがかかるものです。働いてみてもからの悩みや課題を1人で抱え込まず、会津サポステに来てくださいね。



初回面談以降の流れは、あなたの状況に応じて変わります。
必ず上記の流れに沿った利用をお願いするといったことはありませんので、ご希望があれば面談時にお話してください。

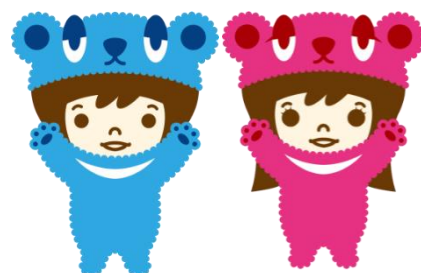


総合的なサポートを可能にする各種機関とのネットワーク



会津地域のハローワークをはじめ、地方自治体や様々な支援機関・学校等とネットワークを構築。あなたの状況や相談内容によって適切な機関と連携し、総合的なサポートができるような体制を整えています。また、より適切な支援機関があると判断した場合、あなたにご紹介させていただく場合もあります。

※あなたの同意なく、連携機関と個人情報を共有することはありません。



遠方にも
自宅で
相談ができる!

Skype・Zoomを使った オンライン相談を実施しています

お手持ちの
スマホ・タブレット・PCから
相談ができる!



登録したいけどなかなかサポステまで足を運べない。
急な相談が必要になってしまった。そんなあなたにおススメなのがオンライン相談です!

SkypeまたはZoomを使い
お手持ちのスマホ・タブレット・PCのいずれかで相談を行うことができます。



STEP 1
相談前日までに
オンライン相談予約の電話を
会津サポステ
(0242-32-0011) まで
お願いします。

STEP 2
相談前日までに
アプリのダウンロードや
ネットワーク環境の準備を
お願いします。

STEP 3
当日は
SkypeまたはZoomで
オンライン相談を
行います。

オンラインでの1回の相談時間は、30分です。
オンライン相談は事前予約制です。
予約は相談前日までにお願いしております。
相談はサポステスタッフと利用者様の
1対1で行います。
詳しい利用方法は、会津サポステまで
お気軽にお問い合わせください!

出張相談・説明会



オンライン相談以外にも会津サポステでは
ハローワーク会津若松・ハローワーク喜多方・ハローワーク南会津を始め、自治体のご協力のもと、各市町村でも定期的に出張相談・説明会も行なっています。

とりあえず説明だけ軽く聞いてみたい!
そんなあなたのお近くで出張相談・説明会が行われているかもしれません。
開催場所・日程などは会津サポステにお問い合わせください!

あなたの「弱み」を「強み」に変える、豊富なプログラム!

パソコン講座



7-ト、ITが怖くない!

仕事で役立つ実践的なスキルが短時間で身に付く人気No.1講座!パソコン初心者の方も、プランクが不安な方も、一人ひとりに応じた進行なので心配無用ですよ!

コミュニケーション講座



伝える・聴くを鍛える!

あなたの「苦手なこと」はあなたの「これから伸びる場所」!就活で活きるスキルを体得して、セルフプロデュースによる「最高の自分」を目指しましょう!

就活講座



知識の鎧を身につける! 使える!就活マナー

就活に必要な知識やスキルをぎゅぎゅっと1つにまとめました。おススメの受講タイミングは具体的な応募先を決める前!損はさせない2時間です。

ビジネスマナー講座



今のあなたの状況に応じて、ビギナー・アクティブの2コースから選べます!「聞いたことはある知識」から「習得した知識」へとレベルUPしませんか?

職業人講話



色々な仕事を知る!

毎回様々な業種の講師をお招きし、お話やデモンストラーション・時には体験入門を通して、文字だけでは分からないリアルな仕事の現場を“五感で感じる”講座です!

面接対策講座



企業目線で面接対策

“採用される側”ではなく“採用する側”の立場になって面接してみましょう!立場を逆転してみると、企業側が何を知りたいのか・何を求めているのかが見えてきますよ。

メンタルヘルス講座



心と上手に向き合う

体からのストレスサインにいち早く気づき、早めに対処することで心の健康を保てるようになりますよ。誰かの力になりたい時にも役に立つ、臨床心理士による講座です。

職場体験



応募の前にまず体験

気になる求人はあるけれど、適性が合うか知りたい方におススメ!実際に体験してみることで、自分の適性や能力に気付いたり、天職に出会うことがあるかもしれませんよ。

サポユーザーの声

会津サポステを実際に利用している人はどうやって「働く」への第一歩を踏み出し、どんな活動をしているのか。ここでは、今現在会津サポステを利用している方・就職後の定着支援を受けている方・卒業された方の生の声をご紹介します！

〇さん(23歳)



自分に合った仕事を探している最中です！

初めて来たときは心配と緊張で、サポステを紹介してくれた家族と一緒に来たのを覚えています。今は働くことと、自分に合った仕事を見つけることを目標に活動しています。
私がサポステに来て良かったと思うのは、家族以外に相談できる人ができたことです。声のトーンだったり、普段自分では気付かないようなところのアドバイスを貰えるのもいいですよ。これから就職活動をしていくなかで、例え落ち込むことがあっても、そこで得た経験はどんどん蓄積されていって今後役に立つものになっていくと考えています。これからも目標達成に向けて頑張っていきます！

Kさん(31歳)



事務員として日々奮闘しています！

私がサポステに来たのは、親に勧められたからでした。それまでいくつか勤めた事はあったものの、ちゃんと研修を受けたこともなかったので、ビジネスマナー講座はとても役に立ちましたね。その他にもスタッフの方と相談しながら色々な講座を受けていったのですが、実は職場体験に参加したことが就職のきっかけとなりました。職場体験先から「このままうちで働いてみないか」と声を掛けていただいたんです。今はその会社で事務員として働いて4年目に入りました。
サポステをこれから利用する方は、無理をせず少しずつ色々な事を経験してみてください。

Bさん(26歳)



更なる高みを目指して自分を磨いています！

ハローワークからパンフレットを持ち帰って来た母に紹介されて通い始めました。最初は緊張しましたが、スタッフの方は話しやすいし落ち着いて相談ができました。色々な活動をしたが、職場体験プログラムが一番心に残っていますね。ビジネスマナー講座は働き始めてから役に立つなど実感しました。その他、適職診断を受けたことで関心をもつ職種も増えて、今は派遣社員として働きながら定着・ステップアップ支援を受けています。個人的にはもう少し話を上手くできるようになりたいかなあと思っています。
就活に悩んでいる方、あまり焦らずにゆる〜くいぎましょ！

初めてご来所いただいたときは、不安や心配が大きく、「働くために何をどうしたらいいのかわからない・・・。」そんな思いがあったかもしれません。しかし、スタッフとの相談や講座の受講などを通し就職に向けての一步を踏み出したことは、みなさんの自信となったようです。



そんな会津サポステを利用した方のうち、6か月以内の就職決定率は、60%を超えています。就職に向けての支援はもちろんですが、就職後のサポートも行っていきますので、安心して利用してくださいね！

主な就職先は？

- 事務職(正社員)
- 介護職(正社員)
- 製造業(正社員、派遣)
- 公務臨時職員
- 公益財団法人スタッフ(パート)

など





卒業後、すぐに仕事を辞めてしまったとき。 高校を中退することになったとき。 1人で抱え込まず、サポステに相談ください!

高校卒業後すぐに仕事を辞めてしまった
何らかの理由で高校を中退した・もしくは中退することが決まっている
卒業を控えているのになかなか就職が決まらない

そんな時は会津サポステをどうか頼りにしてください。

仕事を辞めてしまったあなたには、通常の会津サポステの支援。
在学生や中退するあなたには下記のような支援を行なっています。

定時制高校 & 通信制高校

経済的な理由により、アルバイトなどで働く必要がある場合には在学中もサポステの就労支援が受けられます。

全日制高校

保護者の方や学校の先生と連携し、情報の提供やご自宅や学校への出張相談など状況に応じた支援を受けられます。



会津サポステは就労総合相談窓口ですが、中退を決めたあなたに【就職】の道だけを強引に推し進めることはありません!!! 就職に限らず、あなたにとって一番最適な“これから”を一緒に考えていきましょう!



～保護者様・学校の先生方へ～

まだ十代の若者にとって、中退や早期の離職という事実は私たち大人が思うより重く心にのしかかるものです。そんな重大な事態に直面した時、抱えている不安や将来の夢や進路について相談できる場所がなく、一人で行き詰まった結果長く家庭内にひきこもってしまうことがあります。そうした事態を防ぐため、在学中から中退予定者や進路未決定卒業者を支援し、尚且つ、卒業後の就労総合相談窓口としての会津サポステの周知を積極的行なっています。

学校から会津サポステへとスムーズにバトンタッチすることで、未来ある若者への切れ目のない支援を実現し、社会への歩みの後押しを行なうには保護者様や学校の先生方のご協力が必要不可欠です。将来、会津・そして日本の未来を担う若者の早期自立・進路決定が一人でも多く実現できるよう、積極的な連携・ご協力をどうかよろしくお願いいたします。

会津サポステQ&A

最後に、会津サポステの利用を検討されている方からよくいただく質問を載せてみました。
この他にも不安に思うことや分からないことがあれば、お気軽に会津サポステにお問い合わせください!

Q1

サポステを利用するとしたら費用はいくらかかるの?

無料です!

専門の相談員による相談や各種支援プログラムの受講・臨床心理士によるカウンセリングなど、無料で利用できます。

Q2

不安なので、相談に行く時家族同伴でもいいですか?

ぜひ一緒に!

不安な時には一緒に来てもらって問題ありません。逆に「家族には秘密にしたい」という時には、事前にスタッフまで伝えてください!

Q3

サポステで話した内容が外部に漏れることはない?

ありません!

あなたの同意無しに個人情報や連絡先を共有することはありません!安心して胸の内をスタッフにお話してくださいね。

Q4

サポステって週に何回くらい通うものなんですか?

自由です!

学校や訓練校ではないので決まりはありません。あなたの希望や状況に合わせて、スタッフと相談しながら決めていきます。

Q5

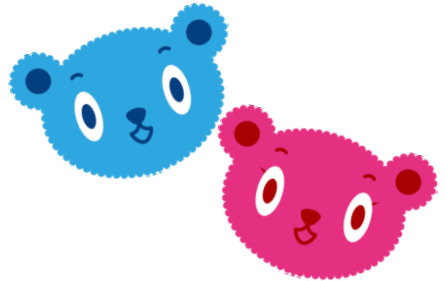
働きたいとは思っているけど、何の仕事が向いているか自分では分かりません。

お任せください!

相談や適職診断・各種支援プログラムを通して、あなたに合った仕事が見つかるよう専門の相談員が全力でサポートします!

※原則無料となりますが、参加する支援プログラム内容によっては交通費や昼食代等の実費をご負担いただく場合がございます

会津サポステはあなたからの連絡を首を長くして待っています!
うまくいかない「今」を一緒に変えていきましょう!



厚生労働省委託事業 会津地域若者サポートステーション

対象

現在無就業の15~49歳の方で、以下を目標として活動できる方・又はそのご家族

- ・利用から6ヶ月以内に応募活動を始める
- ・応募活動開始から6ヶ月以内に就職する

開所日

月曜日~土曜日 9:00~18:00
木曜日 9:00~19:00

休所日

日曜日・祝祭日・年末年始他
土曜日は法人カレンダーにより休所日があります

サテライト

アピタ会津若松店1F(予約相談のみ)



受託団体:一般社団法人 福島県若年者支援センター

TEL 0242-32-0011
MAIL info@job-sapo.com

会津サポステ ホームページ

会津サポステ 公式LINE